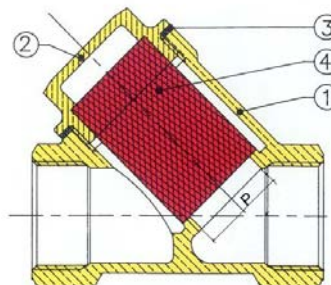
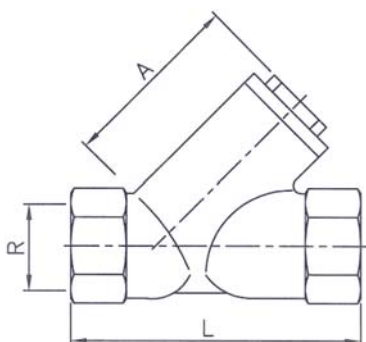




GENEBRE

Модель 3302/Article 3302
Латунный "Y"-образный сетчатый фильтр
BRASS "Y" TYPE STRAINER FILTER

Описание	Features
<p>Сделан из латуни согласно DIN 17763 Резьба В-В соответствует ISO 228/1 Макс.рабочее давление 16 kg/cm2 Макс.рабочая температура 140° C</p>	<p>Brass according to DIN 17763 Thread according to ISO 228/1 Max. Pressure 16 Kg/cm2 Max. Temperature 140 °C</p>



№	Наименование/ Name		Материал/ Material	
1	КОРПУС	BODY	ЛАТУНЬ	BRASS
2	ЗАГЛУШКА	CAP	ЛАТУНЬ	BRASS
3	УПЛОТНИТЕЛЬНОЕ КОЛЬЦО	O- RING	NBR	
4	ФИЛЬТР	FILTER	НЕРЖ.СТАЛЬ304	

Модель/ Ref	Размер/ Size	Сетка/ Mesch	Параметры/ Dimensions (mm)				Вес/ Weight (g)
			P	L	A	p	
3302 04	1/2"	400μ	15	57	44	1,5	145
3302 05	3/4"	400μ	20	70	53	1,5	245
3302 06	1"	400μ	25	78	56	1,5	430
3302 07	1 1/4"	400μ	32	97	70	1,5	600
3302 08	1 1/2"	400μ	40	106	80	1,5	750
3302 09	2"	400μ	50	126	95	1,5	1400